

NEUBAU SCHWEIZERISCHES ROTES KREUZ BASEL





Schweizerisches Rote Kreuz, Kanton Basel-Stadt  
Neubau Geschäftsstelle, Laden, Schulungslokale,  
Wohnungen und Einstellhalle  
Bruderholzstrasse 20, 4053 Basel



Der Blick in die benachbarte Tellstrasse illustriert die bauliche Tendenz im Gundeldingerquartier exemplarisch. Während die Reihenhäuser der Gründerzeit fein gegliedert und kleinmassstäblich wirken, tragen die Bauten seit den fünfziger Jahren den neuen Bedürfnissen nach hoher Ausnützung und moderner Wohnungsform plastisch Rechnung. Das Quartier entwickelt sich vom romantischen Wohnquartier, wie es noch in vielen Teilen des Gundelis zu finden ist, zu einem urbanen Gefüge aus vielgeschossigen, geschlossenen Randbebauungen mit dem typischen Nutzungsmix. Der neugestaltete Tellplatz strahlt als Ort der Kommunikation zusätzliche städtische Qualitäten in das ganze Quartier.

Mit dem Ersatz des alten Wohngebäudes an der Bruderholzstrasse 20 zeichnet auch der Neubau für das SRK diesen Wandel nach.

Das grosszügig gegliederte Erdgeschoss und die fein profilierten und grossen Fenster der strassenseitigen Fassade verleihen dem Haus einen städtischen Ausdruck. Die Fassade ähnelt in ihrem Aufbau den frühen Häusern des Quartiers, indem Sockel-, Geschossgliederung, Simse und klare Fensterbetonungen zeitgemäss interpretiert und private, plastische Ausstülpungen in der Strassenflucht vermieden werden.

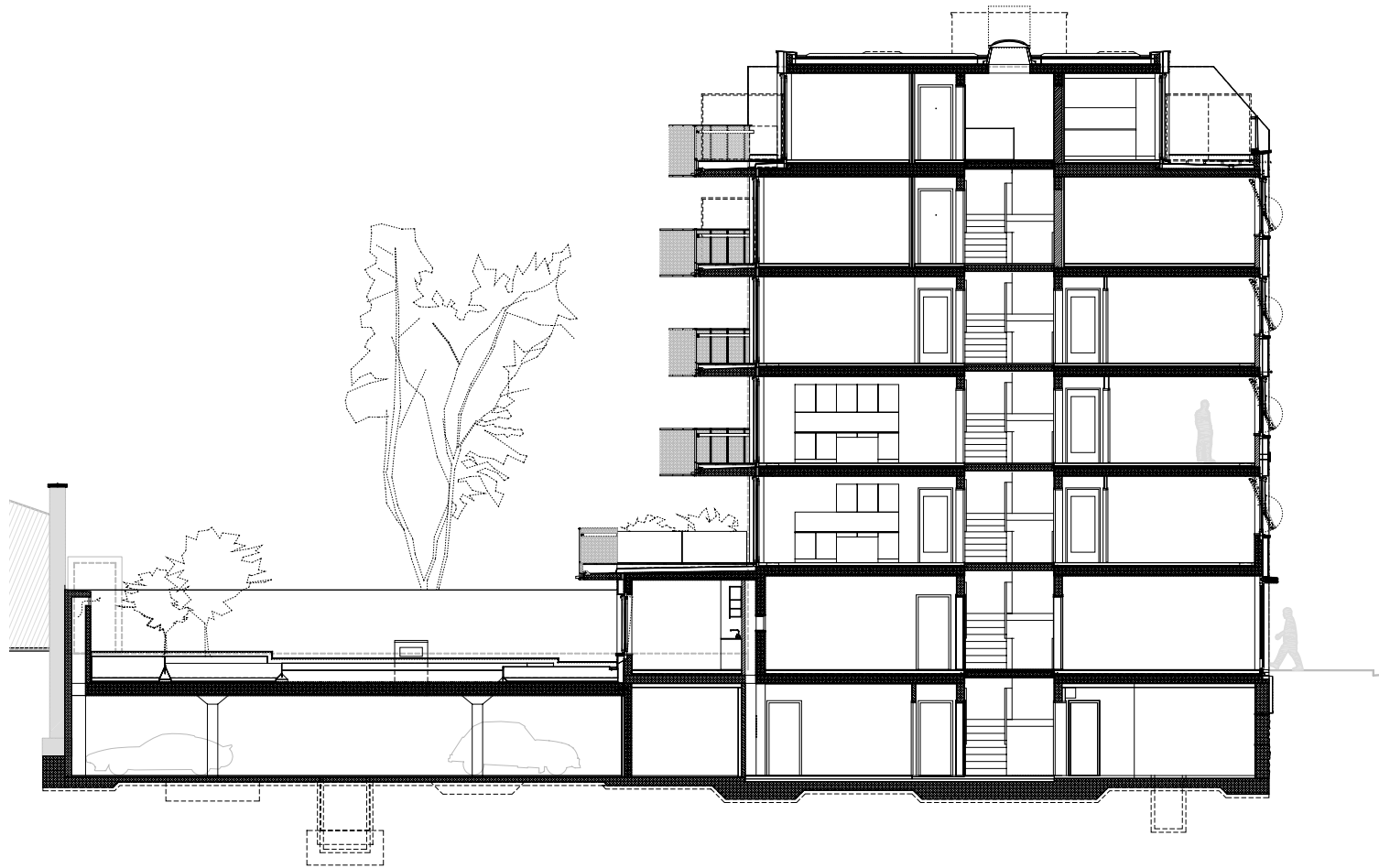
Diese Strategie der Reduktion äussert sich auch in der Auswahl weniger Baustoffe, welche eine zeitlose, durch den Gebrauch gut alternde Architektur verspricht.



Strassenfassade, Bruderholzstrasse

Gundeldingerquartier, Tellstrasse

Schweizerisches Rote Kreuz, Kanton Basel-Stadt  
 Neubau Geschäftsstelle, Laden, Schulungsräume,  
 Wohnungen und Einstellhalle  
 Bruderholzstrasse 20, 4053 Basel



Schnitt M 1:200

Schweizerisches Rote Kreuz, Kanton Basel-Stadt  
Neubau Geschäftsstelle, Laden, Schulungsräume,  
Wohnungen und Einstellhalle  
Bruderholzstrasse 20, 4053 Basel

#### Tradition der zwei Seiten

Die Stadt Basel verfügt mit den zwischen 1926 und 1938 erbauten Baumgartnerhäusern schöne und sehr beliebte Beispiele für eine städtische Gebäudetypologie von Blockrandbebauungen: Die Unterschiedlichkeit der Strassen- und Hofseite ist das Abbild von Öffentlich und Privat.

Das SRK-Haus wird ebenso rational und einfach organisiert. Struktur, Erschliessung und Fassaden des Neubaus werden elementar gelöst: Die Strassenseite hat einen städtischen Ausdruck, während auf der Hofseite dem Gebäude eine Schicht von auskragenden Balkonplatten vorgelagert wird. Diese Balkons erzeugen zusammen mit der plastischen Gestaltung des grünen Innenhofs eine warme, privatere Atmosphäre.

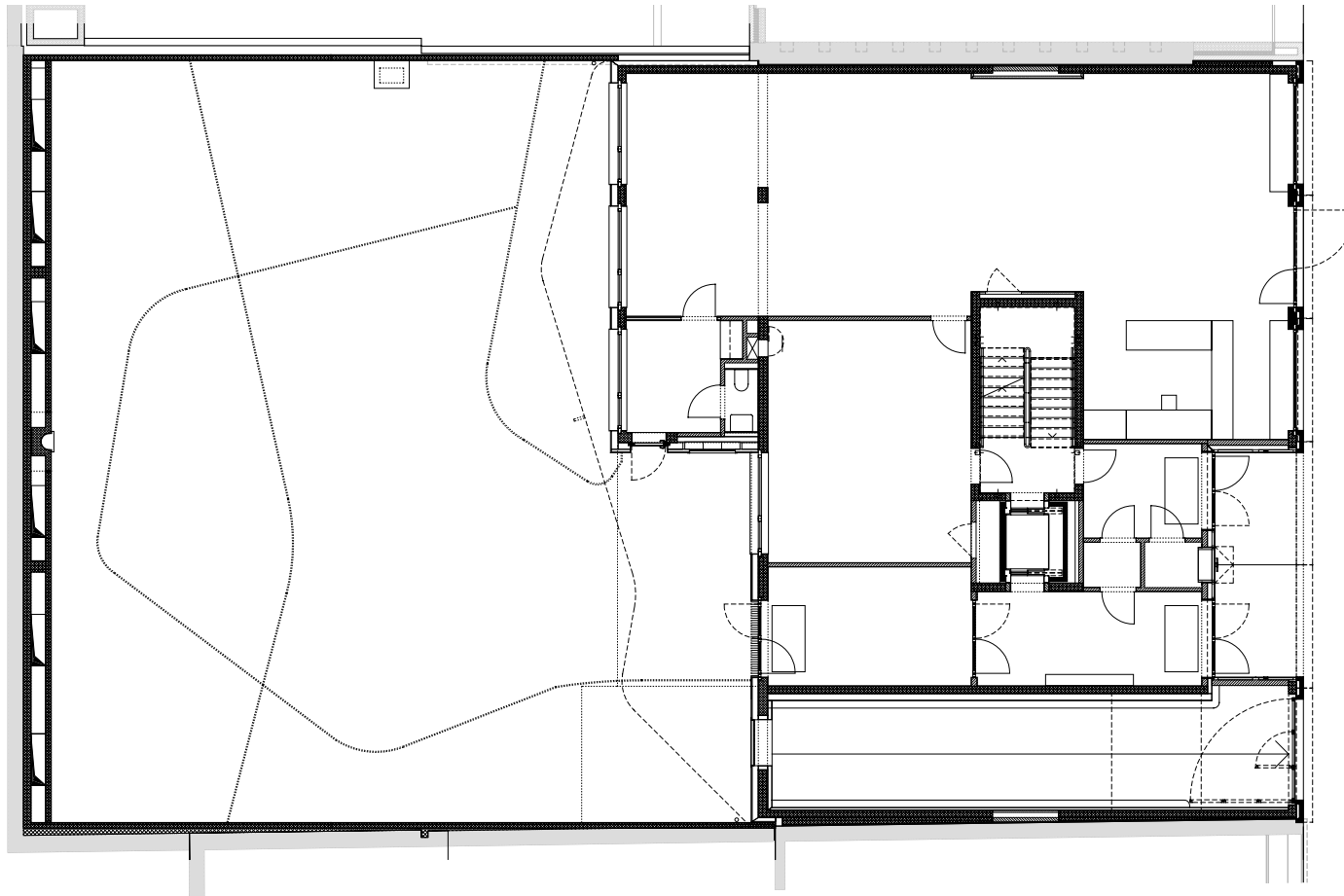


Hoffassade mit Gartengestaltung über der Einstellhalle



Baumgartnerhäuser in Basel, 1926 - 1938

Schweizerisches Rote Kreuz, Kanton Basel-Stadt  
Neubau Geschäftsstelle, Laden, Schulungsräume,  
Wohnungen und Einstellhalle  
Bruderholzstrasse 20, 4053 Basel



Schweizerisches Rote Kreuz, Kanton Basel-Stadt  
Neubau Geschäftsstelle, Laden, Schulungsräume,  
Wohnungen und Einstellhalle  
Bruderholzstrasse 20, 4053 Basel

Es galt, der bekannten, jedoch an verschiedenen Orten in der Stadt verstreuten Institution SRK eine im Ausdruck angemessene Identität in Basels Stadtbild zu schaffen. Die vielseitigen Dienstleistungen des Vereins werden nun in einem neuen Zentrum humanitären Wirkens konzentriert.

Mit einfachen Mitteln werden der Nutzungsmix und die unterschiedlichen Bewegungsströme von Laden, Büros, Schulungsräumen für externe Besucher und Wohnungen auf engstem Raum kompakt organisiert. Der zurückgesetzte Teil der Strassenfassade schafft einen witterungsgeschützten Eingangsbereich als Vorzone zu zwei separaten Eingangshallen und betont somit auch die Adresse des Schweizerischen Roten Kreuzes.

Mit dem Erschliessungskern, als dem einzig tragenden Element im Inneren und den tragenden Aussenwänden entsteht eine sehr offene und flexible Struktur, die den unterschiedlichen Grundrisseinteilungen gerecht wird.

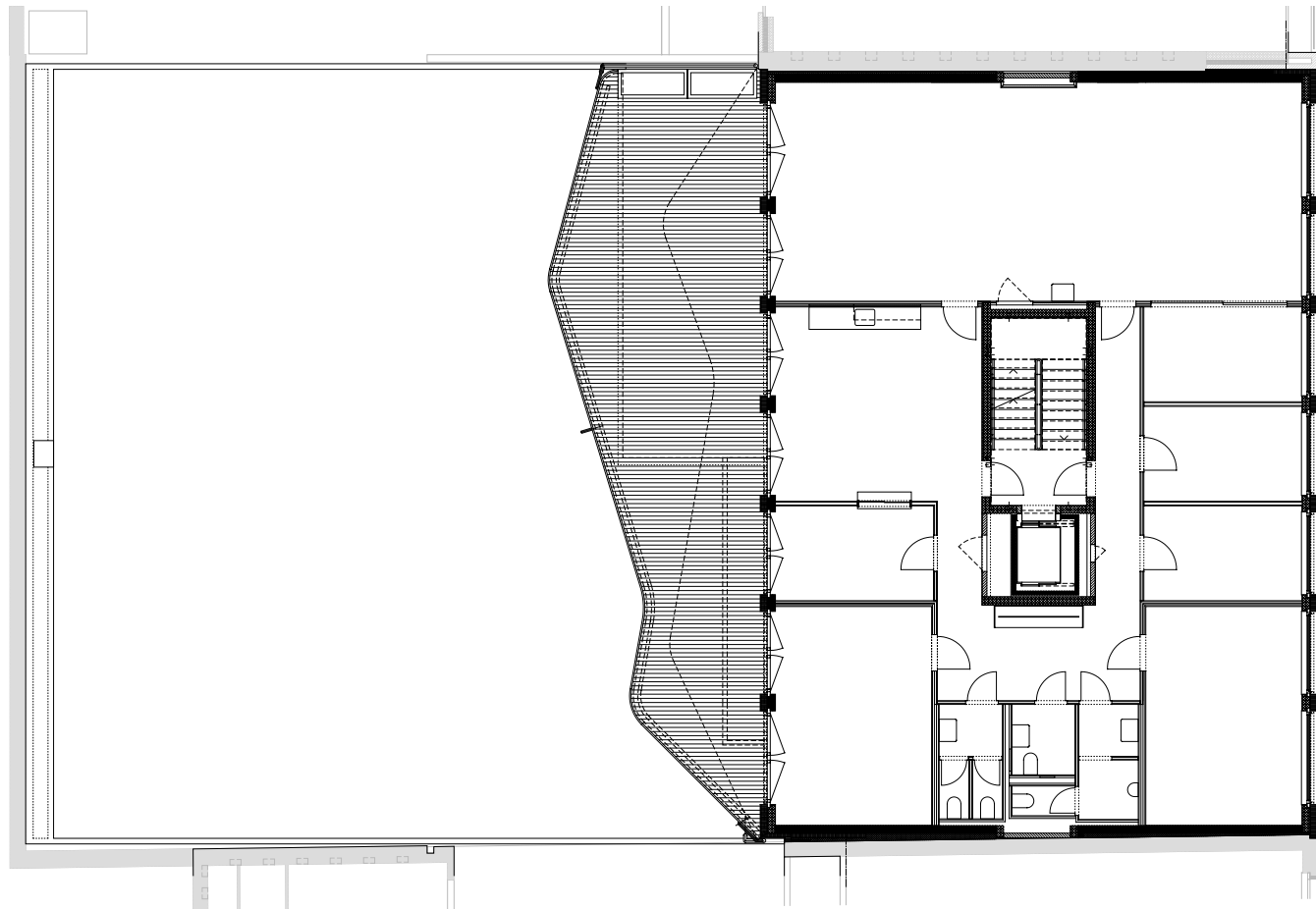
Das Haus erhält das Minergiezertifikat. Es verfügt über ein optimal kompaktes Volumen, eine dichte und sehr gut gedämmte Aussenhülle und eine kontrollierte Lüftung mit Wärmetauschern. Ferner wurde der Stromverbrauch der Beleuchtung und aller installierten Haushaltsgeräte minimiert.

Die immer höheren energetischen und technischen Anforderungen an das Gebäude mussten mit hoher architektonischer Qualität und gutem Komfort für den Nutzer in Einklang gebracht werden. Darunter verstehen wir z.B.

- eine dem Haus angemessene Material- und Konstruktionswahl, langlebig und für den Nutzer behaglich,
- qualitativ hochwertige Baustoffe, zeitlos und gut alternd,
- die Wahl einer möglichst einfachen statischen Struktur, die eine flexible Grundrissgestaltung ermöglicht,
- einen einfachen, aber grosszügigen Ausdruck der Fassaden
- eine diskrete und gut zugängliche Haustechnik, die nicht in den Vordergrund tritt.



Schweizerisches Rote Kreuz, Kanton Basel-Stadt  
 Neubau Geschäftsstelle, Laden, Schulungsräume,  
 Wohnungen und Einstellhalle  
 Bruderholzstrasse 20, 4053 Basel







Hoffassade

Schweizerisches Rote Kreuz, Kanton Basel-Stadt  
Neubau Geschäftsstelle, Laden, Schulungsräume,  
Wohnungen und Einstellhalle  
Bruderholzstrasse 20, 4053 Basel

ECKDATEN:

Bauherr: SRK, Basel-Stadt  
Architekten: Forsberg Architekten AG, Basel:  
Magnus Forsberg und Malin Lindholm  
Fotos: (c) Tom Bisig, Basel

Nutzungen:

UG: Einstellhalle, Lagerräume, Garberoben, Nebenräume  
EG: Second-Hand-Shop, Sortierung von Kleidern, Eingänge  
1. OG: Schulungstätigkeit SRK  
2. OG: Schulungstätigkeit SRK  
3. OG: Geschäftsstelle SRK  
4. OG: eine 4.5 und eine 5.5 Zimmerwohnung  
5. OG: zwei 3.5 Zimmerwohnungen

Termine:

- 1. Preis Eingeladener Studienauftrag Dez. 2008
- Beauftragung mit der Planung im Frühjahr 2009
- Baugenehmigung Dez. 2009
- Ausführung Feb. 2010 bis Aug. 2011
- Bezug 1. Sept. 2011

Baukosten:

- BKP 2 inkl. MwSt: 6'260'000.- CHF

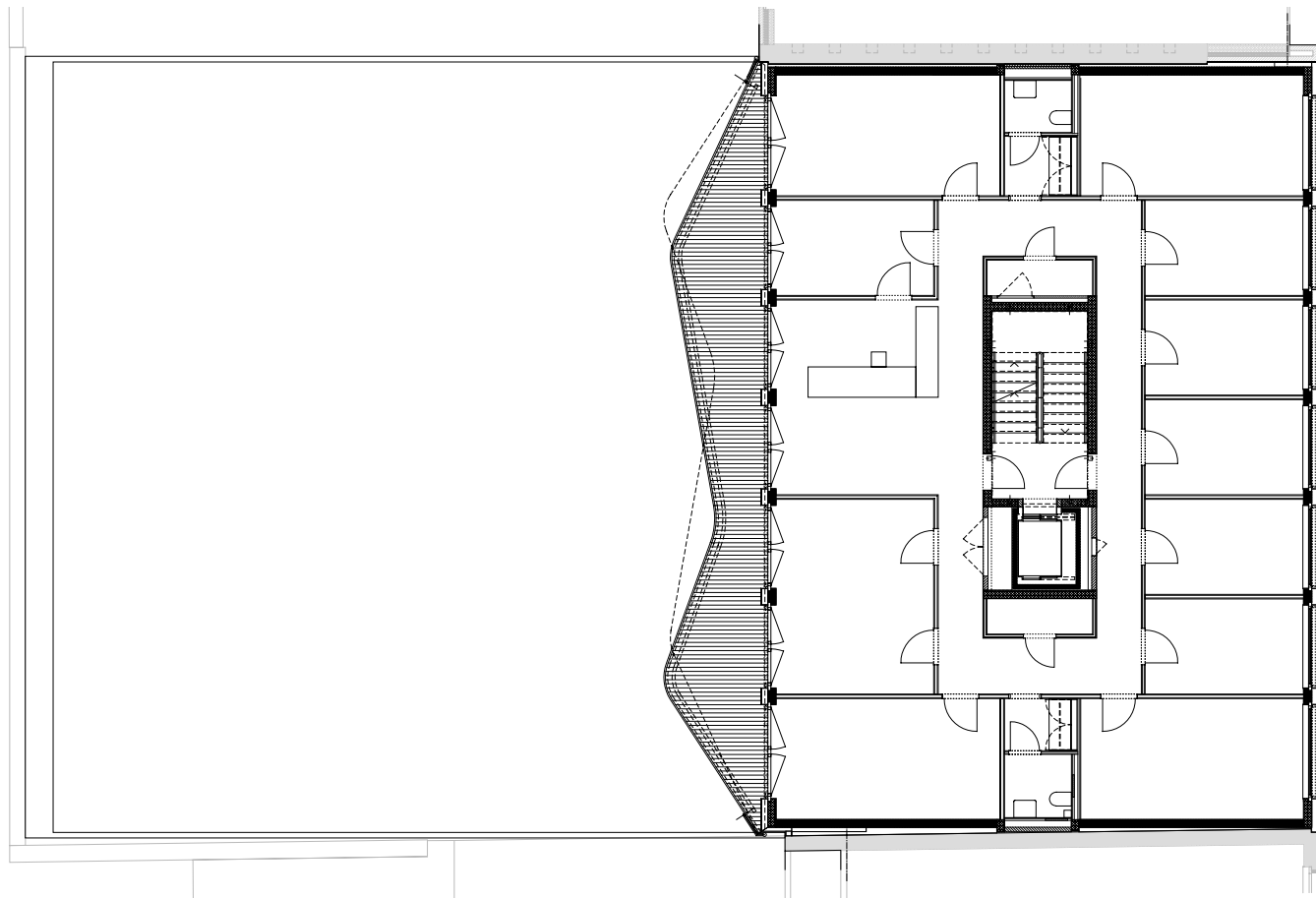
Gebäudekennwerte:

- Rauminhalt SIA 416: 7'897 m<sup>3</sup>  
- Geschossfläche SIA 416: 2'598 m<sup>2</sup>

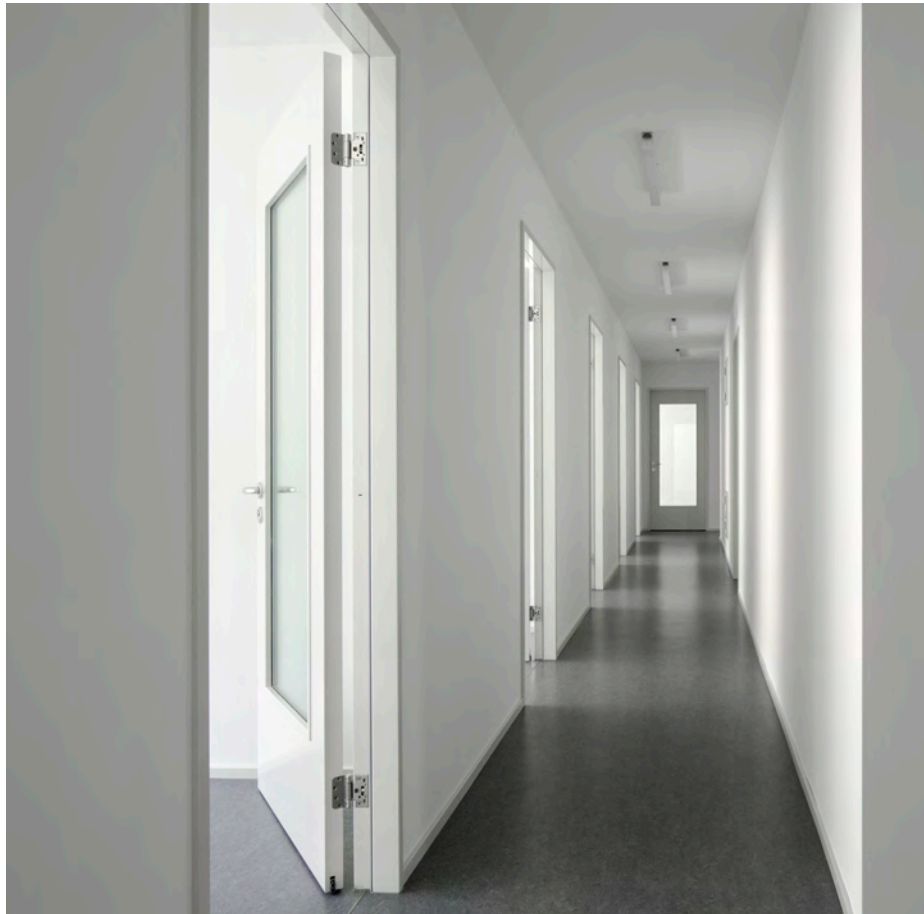
Kostenkennwerte Gebäude:

- Kubikmeterpreis SIA 416, inkl. MwSt: CHF 793.-/m<sup>3</sup>  
- Quadratmeterpreis SIA 416, inkl. MwSt.: CHF 2'410.-/m<sup>2</sup>

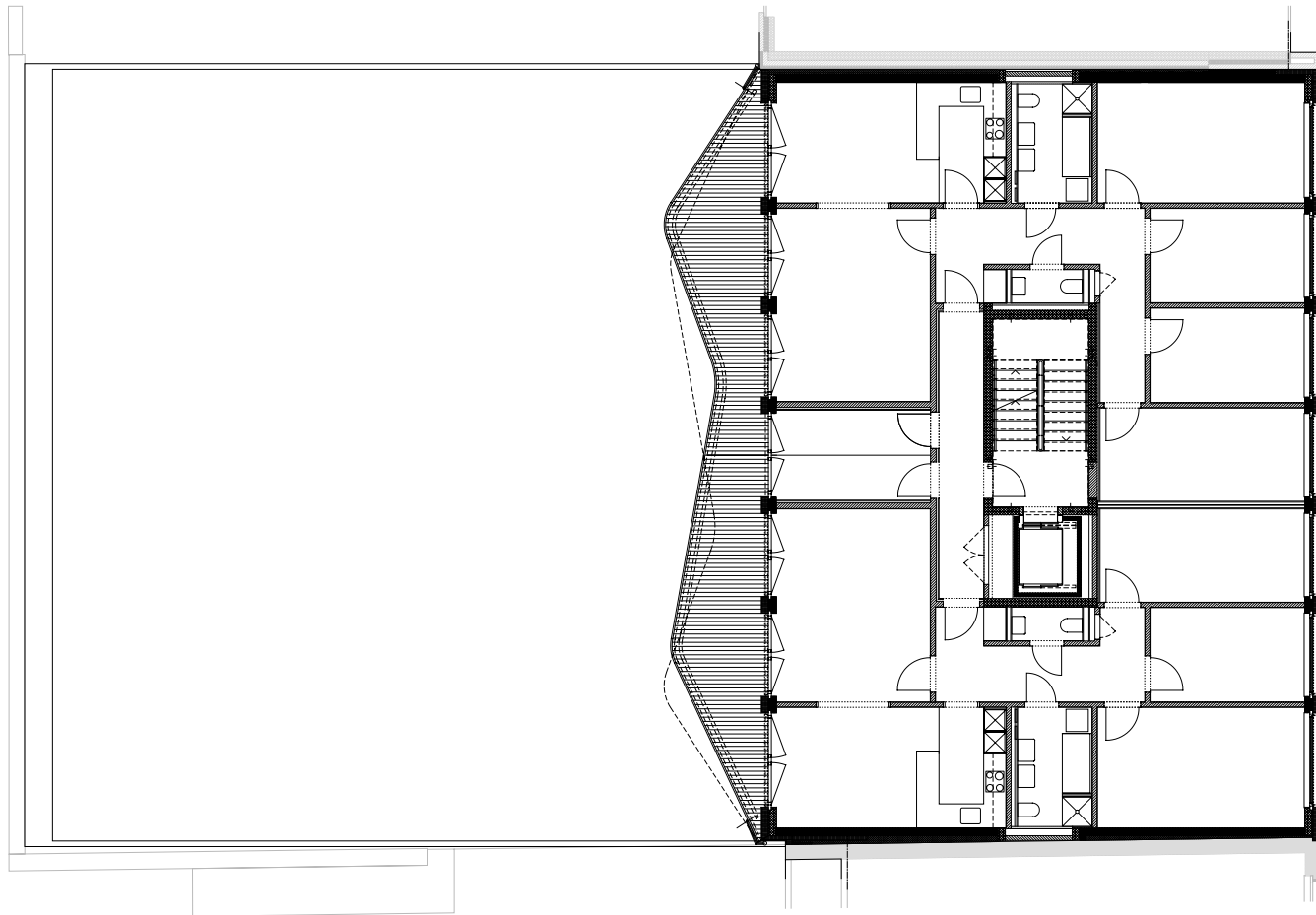
Schweizerisches Rote Kreuz, Kanton Basel-Stadt  
Neubau Geschäftsstelle, Laden, Schulungsräume,  
Wohnungen und Einstellhalle  
Bruderholzstrasse 20, 4053 Basel



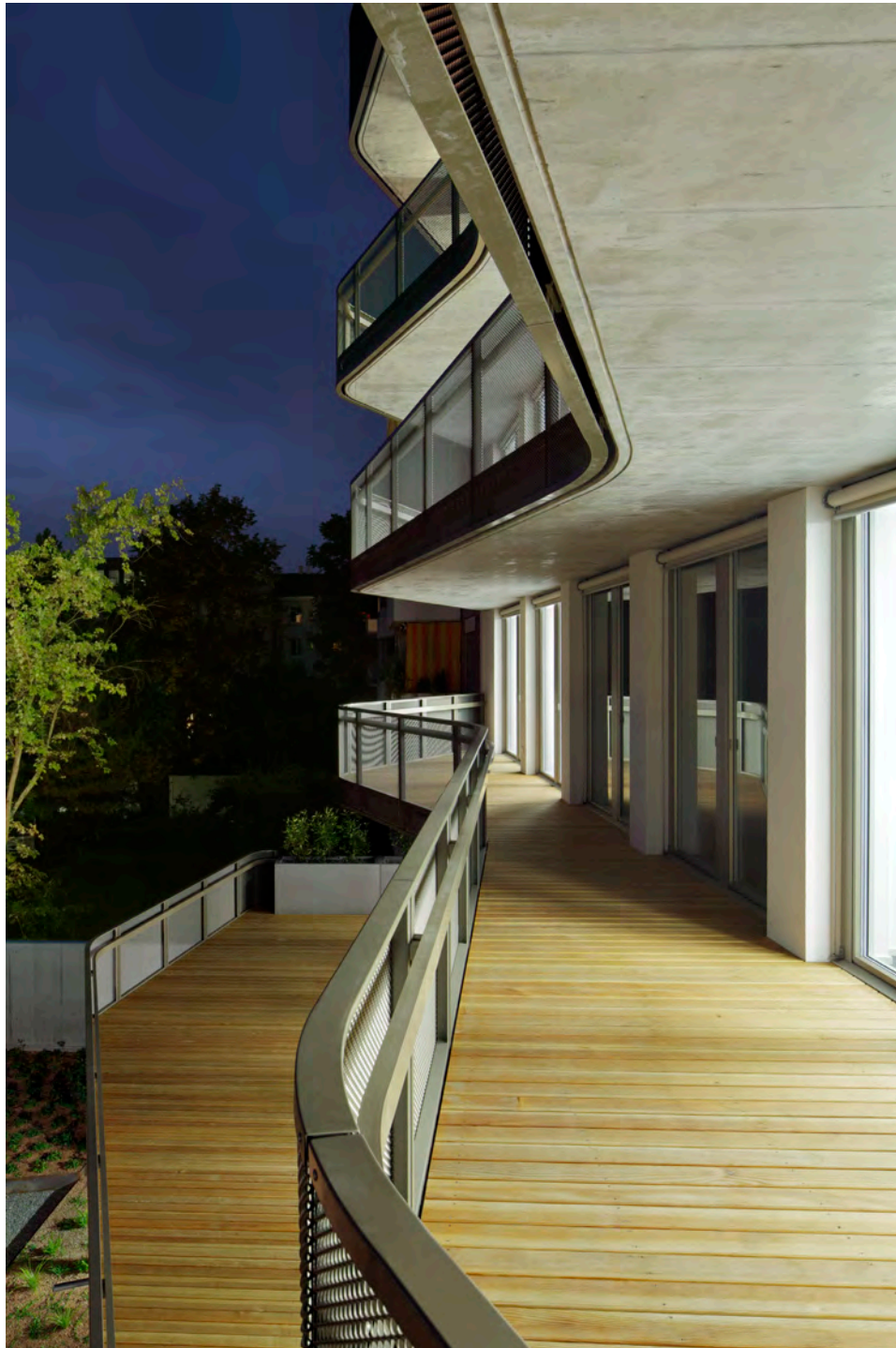
Schweizerisches Rote Kreuz, Kanton Basel-Stadt  
 Neubau Geschäftsstelle, Laden, Schulungsräume,  
 Wohnungen und Einstellhalle  
 Bruderholzstrasse 20, 4053 Basel



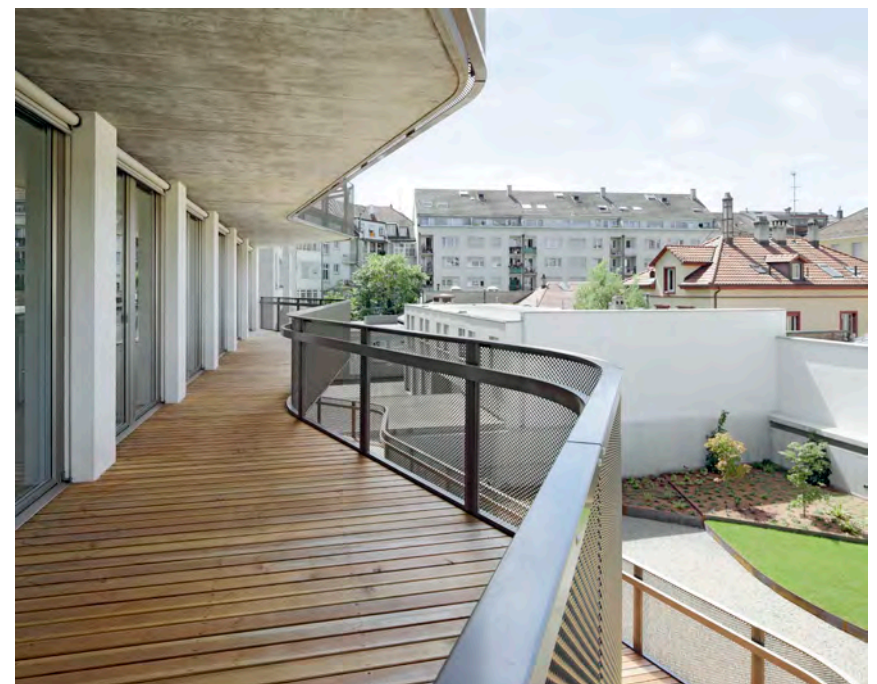
Schweizerisches Rote Kreuz, Kanton Basel-Stadt  
 Neubau Geschäftsstelle, Laden, Schulungsräume,  
 Wohnungen und Einstellhalle  
 Bruderholzstrasse 20, 4053 Basel



Schweizerisches Rote Kreuz, Kanton Basel-Stadt  
 Neubau Geschäftsstelle, Laden, Schulungsräume,  
 Wohnungen und Einstellhalle  
 Bruderholzstrasse 20, 4053 Basel



Hofseitige Balkone / Wohnungsgeschoss



FORSBERG ARCHITEKTEN AG  
Kanongasse 35, CH - 4051 Basel  
architekturbuero@forsberg.ch

Tel +41 (0)61 205 90 80  
[www.forsberg-architekten.ch](http://www.forsberg-architekten.ch)